

ATLIEKŲ NAUDOJIMO AR ŠALINIMO TECHNINIS REGLAMENTAS

Statybinių atliekų, turinčių asbesto, šalinimo sekcijos

1. INFORMACIJA APIE ĮMONĘ:

1.1. įmonės teisinė forma ir pavadinimas –

UAB KLAIPĖDOS REGIONO ATLIEKŲ TVARKYMO CENTRAS

1.2. pagrindinės įmonės buveinės adresas, telefono numeris, fakso numeris, elektroninio pašto adresas –
Liepų g. 15, Klaipėda; telefonas 8 46 300106; faksas 8 46 310105; el.paštas kratc@kratc.lt

1.3. objekto, kuriame tvarkomos atliekos, adresas, telefono numeris, fakso numeris, elektroninio pašto adresas – Ketvergių g.2, Dumpių km., Dovilų sen., Klaipėdos raj.; telefonas 8-46 211688 ; faksas 8-46 215697 el.paštas – viaceslavas.kinderis@kratc.lt

2. ĮMONĖJE NAUDOJAMŲ IR (AR) ŠALINAMŲ ATLIEKŲ SĄRAŠAS

1 lentelė

Atliekų kodas pagal Taisyklių 1 priedą	Atliekų pavadinimas pagal Taisyklių 1 priedą	Atliekų pavojingumą lemiančios savybės pagal Taisyklių 2 priedą*	Atliekų naudojimo ir (ar) šalinimo būdai pagal Taisyklių 4 priedą
1	2	3	4
17 06 01*	Izoliacinės medžiagos, kuriose yra asbesto	H5, H6, H7	D5
17 06 05*	Statybinės medžiagos, turinčios asbesto	H5, H6, H7	D5

3. ATLIEKŲ NAUDOJIMO AR ŠALINIMO TECHNOLOGINIS PROCESAS

3.1. Atlieku šalinimo veikla, jos apibūdinimas ir paskirtis

2 lentelė

kodas	Pavadinimas	Pastabos ir pavyzdžiai
D5	Šalinimas specialiai įrengtuose sąvartynuose	Atliekų, turinčio asbesto, šalinimas atskiroje sąvartyno sekcijoje

3.2. Šalinamų atliekų apibūdinimas:

3.2. lentelė. *Statybinių atliekų, turinčių asbesto šalinimo sekcijoje priimamų atliekų sąrašas.*

3 lentelė

Atliekų kodas pagal Taisyklių 1 priedą	Atliekų pavadinimas pagal Taisyklių 1 priedą	Tikslus atliekų pavadinimas ir apibūdinimas	Atliekų fizinės savybės	Apribojimai ar kiti papildomi reikalavimai
1	2	3	4	5
17 06 01*	Izoliacinės medžiagos, kuriose yra asbesto	Vamzdynų ir katilų izoliavimo medžiagos	kietos	-
17 06 05*	Statybinės medžiagos, turinčios asbesto	Šiferis	Kietos	-

3.3. Atliekoms šalinti skirtų įrenginių aprašymas

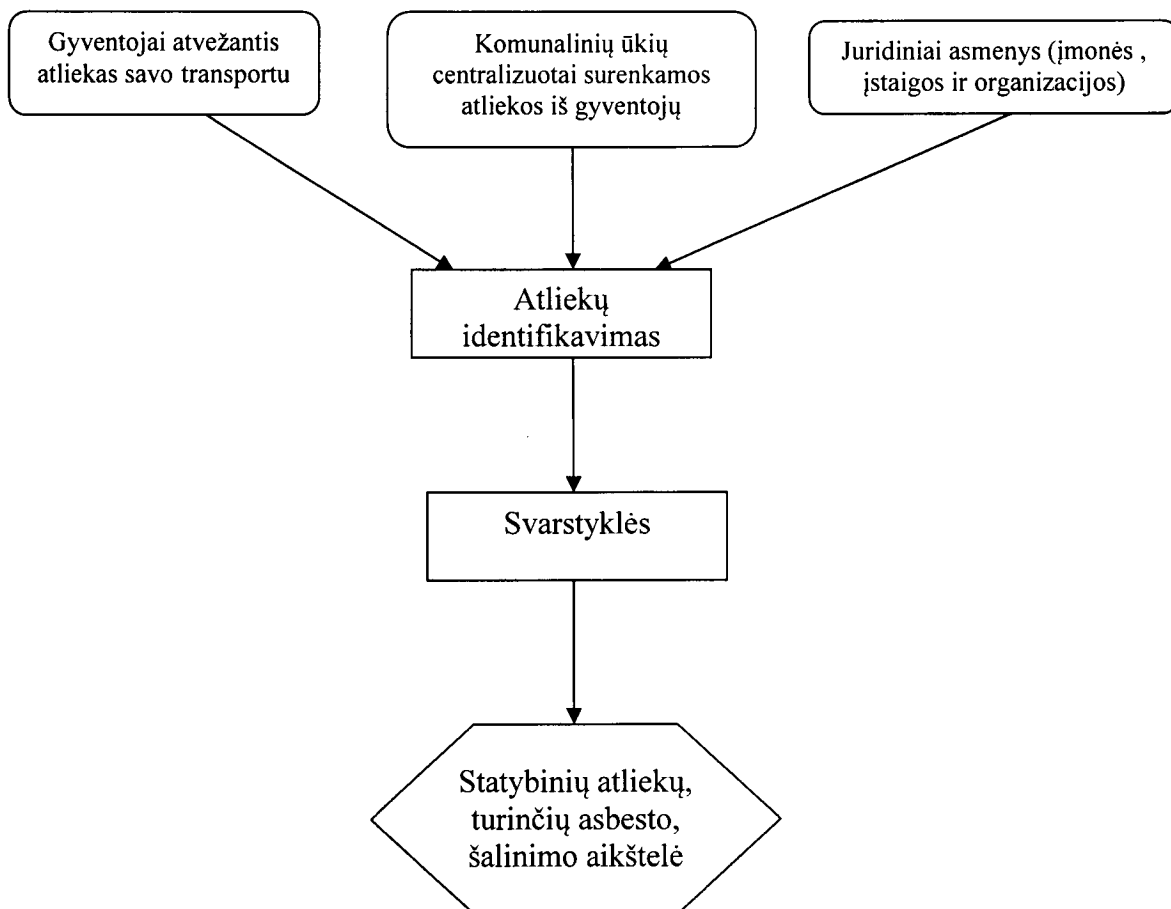
Statybinių atliekų, turinčių asbesto, šalinimo sekcija:

Aikštelė yra III – čioje sekcijoje atskirai įrengtoje teritorijoje (atliekos šalinimo kodas D5), kurios plotas – 1 ha ir joje planuojama sutalpinti 50 000 t atliekų.

Svarstyklės:

- transporto priemonės su atliekomis sveriamos automobalinėmis **svarstyklėmis**. Svarstyklių tipas - Cougar 8530.
- transporto priemonės be atliekų sveriamos automobalinėmis **svarstyklėmis**. Svarstyklių tipas - IT1000.

3.4. Atliekų šalinimo technologinio proceso schema ir eigos aprašymas



Statybinės ir izoliacinės atliekos, turinčios asbesto, priimamos iš gyventojų, įmonių, įstaigų ir organizacijų. Tai atliekos savo sudėtyje turinčios asbesto, kurių konsistencija negali būti dulkių ir plaušo pavidale. Juridiniai ir fiziniai asmenys į sąvartyną statybines ir izoliacines atliekas, turinčias asbesto atveža uždengtas, siekiant išvengti asbesto plaušelių sklaidos ore. Asbesto turinčių atliekų pakuotės atidžiai apžiūrimos priėmimo metu, įsitikinant, kad jos nepažeistos. Po to minėtos atliekos pasveriamos ir iškraunamos į sąvartyno darbuotojo nurodytą statybinių ir izoliacinių atliekų, turinčių asbesto, šalinimui atskiroje sekcijoje įrengtoje vietoje. Asbesto turinčios atliekos iš jas atgabenusios transporto priemonės į šalinimo vietą (ar šalia jos) sekcijoje perkeliamos ypač atsargiai, kad neplyštų pakuotė ir nepasklistų kenksmingos asbesto dulės. Perkėlus asbesto turinčias atliekas į vietą sekcijoje (aukštis ne didesnis kaip 4 metrai), jos užpilamos grunto sluoksniu ne mažesniu nei 1 m. Ant asbesto turinčių atliekų ekskavatorius gali užvažiuoti tik įsitikinęs, kad gruntas ar šlakas visiškai padengė asbesto atliekas.

Asbesto turinčios atliekos šalinamos pagal Atliekų sąvartynų įrengimo, eksploataavimo ir priežiūros po uždarymo taisyklėse (Žin., 2000, Nr. 96-3051) nustatytus reikalavimus.

3.5. Atliekų šalinimo technologinio proceso kontrolė ir monitoringas

4 lentelė

Eil.Nr.	Procesas	Kontrolė	Vykdytojas	Periodiškumas	Įrašai
1	ATLIEKŲ PRIĖMIMAS				
1.1	Atliekų atvežimas	Dokumentų tikrinimas: Atliekų vežėjo pateiktos „Pažyma“, „Prašymas – Deklaracija“ tikrinimas; Juridiniai asmenys pateikia pavojingų atliekų lydraštį. Atliekų svėrimas Atliekų patikra vietoje - mašinoje	UAB KRATC Prižiūrėtoja- kasininkė	Kiekviena atliekų partija	1. Atliekų tvarkymo apskaitos žurnalas (elektroninė versija) 2. Išrašo -2 egz. „Kontrolinis talonas prie pažymos“ ir 1 egz. įduoda vairuotojui
1.2	Atliekų išvertimas į statybinių atliekų, turinčių asbesto, šalinimo sekciją.	Atliekų patikra vietoje - atliekų išvertimo vietoje Tikrinama ar atliekos atitinka „Kontrolinis talonas prie pažymos“	UAB KRATC atestuotas darbuotojas	Kiekviena atliekų partija	Vairuotojas „Kontrolinį taloną prie pažymos“ parodo darbuotojui
			UAB KRATC Prižiūrėtoja- kasininkė		Pasirašo ir pasilieka „Pažymą“ arba „Prašymą – deklaraciją“ – 1 egz.
1.3	Asbesto turinčių atliekų šalinimas	Atliekų sukrautų ne didesniu kaip 4 m aukštyje užpilimas grunto sluoksniu ne mažesniu nei 1 m.	UAB KRATC atestuotas darbuotojas	Pagal faktą	-

Sąvartyno darbo laikas pirmadienį-pentadienį nuo 6-22 val., šeštadienį 8-18 val., sekmadienį 8-16 val.

Ne darbo metu sąvartyno vartai turi būti rakinami.

Eksploatuojant sąvartyną, UAB KRATC organizuoja šių monitoringų vykdymą:

5. lentelė

Eil.Nr.	Monitoringas	Rodiklis	Periodiškumas	Pastabos
1	Filtrato	Debitas	1 k. /mėn.	Surinktas filtratas iš kaupų nuvedamas į filtrato kaupyklą (300m ³), iš kurios pumpuojamas į AB „Klaipėdos vanduo“ biologinius nuotekų valymo įrenginius
2		Sudėtis ir taršos lygis	1 k. /ketvirtyje	
3	Požeminis vanduo	Nustatomi rodikliai ir periodiškumas nurodytas „Ūkio subjekto aplinkos monitoringo programa“		Monitoringas atliekamas stebėjimo gręžiniuose – 6 vnt.
4	Meteorologiniai duomenys	krituliai, oro temperatūra (max ir min), vyraujanti vėjo kryptis ir vidutinis vėjo greitis, santykinė oro drėgmė	1 k. /m	Duomenis už praėjusius metus teikia Lietuvos hidrometeorologinės tarnybos prie Aplinkos ministerijos Klaipėdos skyrius
5	Dujų emisijos	CH ₄ , CO ₂ , O ₂ , H ₂ S, H ₂ ir kt.	1 k. /m	Emisijų tyrimai atliekami virš sąvartyno kaupų 3 plotuose
6	Atliekų kaupų parametrai	Sąvartyno fizinė struktūra ir sudėtis	1 k. /metus	Fiziniai sąvartyno duomenys nustatomi samdant išorines organizacijas. Matavimų ir skaičiavimų duomenis saugomi kompiuteryje.
		Sąvartyno fizinio lygio nusėdimas	1 k. /metus	

Sąvartyno operatorius turi nedelsdamas informuoti Klaipėdos regiono aplinkos apsaugos departamentą (toliau RAAD) ir Klaipėdos m. agentūrą apie monitoringo metu pastebėtą neigiamą poveikį aplinkai ir imtis priemonių šiam neigiamam poveikiui pašalinti.

3.6. Medžiagų balansas šalinant 1t atliekų:

6. lentelė

Šalinant atliekas papildomų medžiagų nesusidarys, todėl lentelė nepildoma.

Naudojamos medžiagos		Pagaminta produkcija		Atliekas naudojant ar šalinant susidarantys atliekos				Į aplinką išmetamos medžiagos	
Pavadinimas	Kiekis t, kg ir kt.	Pavadinimas	Kiekis t, kg ir kt.	Atliekų kodas pagal Taisyklių 1 priedą	Atliekų pavadinimas pagal Taisyklių 1 priedą	Tikslus atliekų pavadinimas	Kiekis t, kg ir kt.	Pavadinimas	Kiekis t, kg ir kt.
1	2	3	4	5	6	7	8	9	10
								-	-

3.7. Medžiagų balanso duomenų paaiškinimas.

6 lentelė nepildoma.

4. ATLIEKŲ LAIKYMAS

Bendrovė asbesto turinčių atliekų laikymo (R13 ar D15) veiklos nevykdys, todėl Reglamento 4 skyrius nepildomas.

Nepildoma, nes nėra kriterijų.

4.1. lentelė. Sandėlio ar saugyklos apibūdinimas:

Sandėlio ar saugyklos apibūdinimas	Sandėlio ar saugyklos plotas, m ²	Didžiausias vienu metu laikomas atliekų kiekis, t	Sandėlio našumas, t
1	2	3	4

Nepildoma, nes nėra kriterijų.

4.2. Sandėlyje ar saugykloje saugomos atliekos:

Atliekų kodas pagal Taisyklių 1 priedą	Atliekų pavadinimas pagal Taisyklių 1 priedą	Tikslus atliekų pavadinimas ir apibūdinimas	Atliekų fizinės savybės	Laikymo būdas (R13 arba D15)	Didžiausias vienu metu leidžiamas laikyti atliekų kiekis, t *
1	2	3	4	5	6

4.3. Reikalavimai laikomų atliekų pakuotei. Nepildoma, nes nėra kriterijų.

4.4. Laikymo sąlygos ir kontrolės reikalavimai. Nepildoma, nes nėra kriterijų.

4.5. Sandėlyje ar saugykloje esančios gaisro gesinimo priemonės. Nepildoma, nes nėra kriterijų.

4.6. Sandėlyje ar saugykloje esančios medžiagos, skirtos pavojingoms atliekoms surinkti ir neutralizuoti. Nepildoma, nes nėra kriterijų.

4.7. Sandėlyje ar saugykloje esantys dokumentai. Nepildoma, nes nėra kriterijų.

5. ATLIEKŲ PRIĖMIMO IR KONTROLĖS PROCEDŪRŲ APRAŠYMAS

5.1. Reikalavimai priimamų atliekų pakuotei.

Autotransportu vežami maišai turi būti sukrauti į sandarius kontenerius arba sandariai uždengti asbesto dulkių nepralaidžia medžiaga (tentu).

Atliekomis su asbestu sąvartyne yra skirta speciali laikymo zona (aikštelė). Ji pažymėta įspėjamaisiais užrašais. Juridiniai asmenys izoliacinę vatą, turinčią asbesto, sutrupintą asbestinį šiferį atveža paženklinuose Atliekų taisyklėse nustatyta tvarka dvigubuose plastikiniuose maišuose. Fiziniai asmenys asbesto turinčias stogų dangas į sąvartyną atveža uždengtas, siekiant išvengti asbesto plaušelių sklaidos ore. Atvežtos atliekos pasveriamos ir iškraunamos į operatoriaus nurodytą statybinių ir izoliacinių atliekų, turinčių asbesto, šalinimui atskiroje sekcijoje įrengtą vietą. Vėliau – uždengiamos. Jei iškrovimo metu aptinkamos pažeistos pakuotės, t.y. asbesto plaušeliai yra atviri, jie yra sudrėkinami ir sudedami į dvigubus polietileninius maišus.

5.2. Atliekų priėmimo metu tikrinamos atliekų savybės ir dokumentai.

Priimant atliekas pakuotėje, vizualiai įvertinama pakuotės būklė. Įvertinami dokumentai aprašyti 4 lentelėje.

5.3. Atliekų svorio nustatymas ir registravimas.

Visos į sąvartyną atvežtos atliekos sveriamos sąvartyno automobilymis svarstyklėmis užvažiuavus ant jų su atliekomis ir be jų (atliekų svoris nustatomas iš mašinos svorio su atliekomis atėmus tuščios mašinos svorį). Svorio duomenys perduodami į Prižiūrėtojos-kasininkės kompiuterį.

UAB KRATC Prižiūrėtoja- kasininkė:

- sąvartyno atliekų tvarkymo apskaitos žurnale (kompiuterinė duomenų bazė) registruoja kiekvieną atliekų siuntos svorį;
- išrašo „Kontrolinis talonas prie pažymos“ ir atiduoda Vežėjui (transporto vairuotojui);

5.4. Atliekų mėginių laboratoriniams tyrimams paėmimas ir perdavimas tirti.

Statybinių atliekų, turinčių asbesto, mėginiai ištyrimui neimami.

5.5. Atliekų grąžinimo atliekų siuntėjui atvejai ir tvarka

Atliekos gali būti grąžinamos siuntėjui, jei atliekų savybės neatitinka 4 lentelėje pateikiamuose dokumentuose nurodytos informacijos. Fiziniai asmenys užpildo tik „Prašymas – Deklaracija“, jie pildyti pavojingų atliekų lydraščio pildyti neprivalo.

Už saugų į sąvartyną nepriimtų atliekų sutvarkymą atsako atliekų turėtojas.

5.6. Aplinkos ministerijos regiono aplinkos apsaugos departamento informavimo tvarka atsisakius priimti atliekas.

Atsisakius priimti atliekas, už atliekų priėmimą atsakingas įmonės darbuotojas nedelsiant informuoja: Klaipėdos regiono aplinkos apsaugos departamentą:

faksu Nr.8-46-466452 ir/ar telefonu 8-46-466453, ir/ar el. p. rastine@klrd.am.lt;

Ir atitinkamą agentūrą, iš kurio miesto ar rajono atliekos buvo siųstos

TVIRTINU:

2015-03-06

(data)

*Dinokioiaus pavaduotojas
Remantas Gedrimas*

Šarūnas Reikalas

(įmonės vadovo parašas, vardas ir pavardė)

A. V.

SUDERINTA:

20.15.04.15

(data)

Aplinkos apsaugos agentūros direktorius

Taršos prevencijos ir leidimų departamento
Klaipėdos skyriaus vedėjas

(parašas, vardas ir pavardė)

